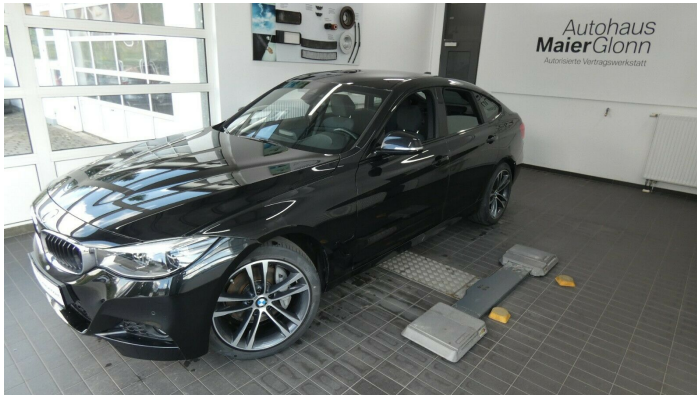

BMW 340i xDrive M Sport Gran Turismo

<https://www.maier-glonn.de/fahrzeuge/bmw-340i-xdrive-m-sport-gran-turismo/>



| | |
|------------------------|-------------------------------------|
| PREIS: | 32.600 € Inkl. 16% USt. |
| FAHRZEUGTYP: | Sportwagen/Coupé |
| EZ: | 01/2017 |
| HERSTELLER: | BMW |
| KILOMETERSTAND: | 35.100 km |
| GETRIEBE: | Automatik |
| KRAFTSTOFF: | Benzin |
| LEISTUNG: | 240 KW / 326 PS |
| HUBRAUM: | 2998 cm ³ |
| AUSSENFARBE: | Schwarz |
| INNENFARBE: | |
| TÜREN: | 4/5 |
| ANZAHL SITZE: | 5 |
| AIRBAG: | Front-, Seiten- und weitere Airbags |
| UMWELTPLAKETTE: | 4 (Grün) |

FAHRZEUGBESCHREIBUNG

Sonderausstattung:

Ablage-Paket, Business-Paket, Fahrassistenten-System: Fernlichtassistent, Fahrassistenten-System: Speed-Limit-Anzeige, Instrumentenkombination (erweiterter Umfang), Lenkrad heizbar, LM-Felgen vorn/hinten: 8x19 / 9x19 (Sternspeiche 598 M), Metallic-Lackierung, Park-Distance-Control (PDC) vorn und hinten, Reifensystem Run-Flat (mit Notlaufeigenschaften), Sitzheizung vorn

Weitere Ausstattung:

Aerodynamik-Paket M-Technic, Airbag Beifahrerseite abschaltbar, Airbag Fahrer-/Beifahrerseite, Aktive Motorhaube, Auspuffanlage (links/rechts) mit Chromblenden, AUX-IN-Anschluss (AUX-IN), Außenausstattung: Shadow-Line Hochglanz, Außenspiegel elektr. verstell- und heizbar, Außenspiegel Wagenfarbe, Außentemperaturanzeige, Bordcomputer, Bremsassistent, Check-Control-System, Dachhimmel Anthrazit (BMW Individual), Dynamische Bremsleuchte, Dynamische Traktions Control (DTC), Einstiegsleisten mit Schriftzug M-Technic, Fahrassistenten-System: Fahrerlebnisschalter, Farbmonitor (6,5 Zoll), Fensterheber elektrisch vorn + hinten, Ferntriegelung Heckklappe, Freisprecheinrichtung Bluetooth mit USB-/Audio-Schnittstelle, Frontscheibe heizbar, Fußmatten Velours, Gepäckraumabdeckung / Rollo, Getränkehalter, Heckklappenbetätigung automatisch, Heckleuchten LED, Heckscheibe mit Antenne, Innenausstattung: Interieurleisten Alu Hexagon mit Akzentleiste, Isofix-Aufnahmen für Kindersitz, Isofix-Aufnahmen für Kindersitz an Rücksitz, Karosserie: 5-türig, Klimaautomatik 2-Zonen mit autom. Umluft-Control, Kopf-Airbag-System hinten, Kopf-Airbag-System vorn, Kopfstützen hinten klappbar, Lenksäule (Lenkrad) mechan. verstellbar, Licht-Paket, LM-Felgen, Luftauslass (Air Breather) schwarz hochglänzend, M Sport, Mittelarmlehne hinten, Modellpflege, Motor 3,0 Ltr. - 240 kW 24V, Multifunktion für Lenkrad, Personalisierungssystem (Personal Profile), Reifendruck-Kontrollsystem, Rücksitzlehne geteilt/klappbar (40:20:40), Schadstoffarm nach Abgasnorm Euro 6, Scheibenwaschdüsen heizbar, Seitenairbag hinten, Seitenairbag vorn, Service-System: Intelligenter Notruf inkl. TeleServices, Sitzbezug / Polsterung: Stoff Hexagon / Alcantara, Sportsitze vorn, Start-Stop-Knopf, Start/Stop-Anlage (Funktion), Steckdose (12V-Anschluß) zusätzlich, Wärmeschutzverglasung getönt

Autohaus Maier - Glonn
BMW autorisierte Vertragswerkstatt
MINI autorisierte Vertragswerkstatt

* Weitere Informationen zum offiziellen Kraftstoffverbrauch und zu den offiziellen spezifischen CO₂-Emissionen und gegebenenfalls zum Stromverbrauch neuer PKW können dem Leitfaden über den offiziellen Kraftstoffverbrauch, die offiziellen spezifischen CO₂-Emissionen und den offiziellen Stromverbrauch neuer PKW entnommen werden, der an allen Verkaufsstellen und bei der "Deutschen Automobil Treuhand GmbH" unentgeltlich erhältlich ist unter www.dat.de.

www.maier-glonn.de
Telefon: 08093 9046-0

Autohaus
MaierGlonn
Autorisierte Vertragswerkstatt
für Ihren **BMW** und **MINI**

AUSSTATTUNG

Metallic
Allradantrieb
Leichtmetallfelgen
Zentralverriegelung
Elektr. Fensterheber
Elektr. Wegfahrsperre
Servolenkung
ABS
ESP
Scheckheftgepflegt
Sitzheizung
HU neu
Garantie
Regensensor
Sportsitze
Elektr. Seitenspiegel
Bordcomputer
Freisprecheinrichtung
Multifunktionslenkrad
Isofix
Nebelscheinwerfer
Traktionskontrolle
Start/Stop-Automatik

Armlehne
Lederlenkrad
Einparkhilfe

ENERGIE & UMWELT

Kraftstoffverbr. komb.*: 7.4 l/100km
Kraftstoffverbr. innerorts.*: 9.6 l/100km
Kraftstoffverbr. außerorts.*: 6.0 l/100km
CO2-Emissionen komb.*: 168.0 l/100km

* Weitere Informationen zum offiziellen Kraftstoffverbrauch und zu den offiziellen spezifischen CO2-Emissionen und gegebenenfalls zum Stromverbrauch neuer PKW können dem Leitfaden über den offiziellen Kraftstoffverbrauch, die offiziellen spezifischen CO2-Emissionen und den offiziellen Stromverbrauch neuer PKW entnommen werden, der an allen Verkaufsstellen und bei der "Deutschen Automobil Treuhand GmbH" unentgeltlich erhältlich ist unter www.dat.de.