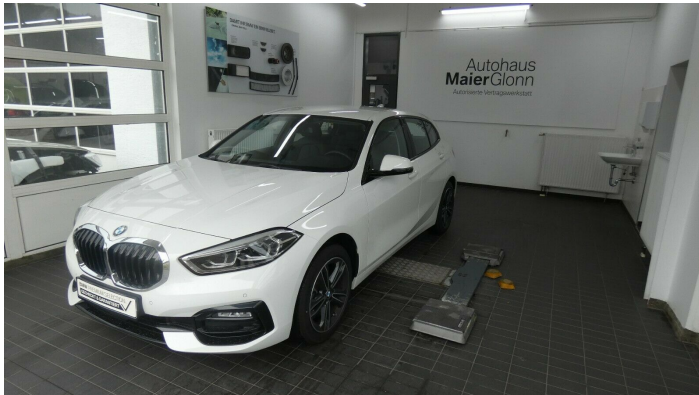


BMW 120 d xDrive Sport Line

<https://www.maier-glonn.de/fahrzeuge/bmw-120-d-xdrive-sport-line/>



PREIS:	33.990 € Inkl. 19% USt.
FAHRZEUGTYP:	Kleinwagen
EZ:	07/2020
HERSTELLER:	BMW
KILOMETERSTAND:	16.600 km
GETRIEBE:	Automatik
KRAFTSTOFF:	Diesel
LEISTUNG:	140 KW / 190 PS
HUBRAUM:	1995 cm ³
AUSSENFARBE:	Weiß
INNENFARBE:	Schwarz
TÜREN:	4/5
ANZAHL SITZE:	5
AIRBAG:	Front-, Seiten- und weitere Airbags
UMWELTPLAKETTE:	4 (Grün)

FAHRZEUGBESCHREIBUNG

Sonderausstattung:

Alpinweiß-Lackierung (Uni), Außenausstattung: Shadow-Line Hochglanz, Business-Paket, Comfort-Paket, Durchladeeinrichtung (Mittelarmlehne hinten), Fahrassistenz-System: Fernlichtassistent, Isofix-Aufnahmen für Kindersitz an Beifahrersitz, Reifen-Reparaturset (Mobility-Pack), Sitzbezug / Polsterung: Leder Dakota perforiert

Weitere Ausstattung:

Ablage-Paket, Airbag Beifahrerseite abschaltbar, Airbag Fahrer-/Beifahrerseite, Anhänger-Stabilisierungs-Programm (ASL), Ausstattungs-Paket: Connected, Ausstattungs-Paket: ConnectedDrive Services, Außenspiegel elektr. verstell- und heizbar, BMW Live Cockpit, Bordcomputer, DAB-Tuner (Radioempfang digital), Diebstahlsicherung für Räder (Felgenschlösser), Dynamische Stabilitäts-Control (DSC) mit erweiterter Umfang, Dynamische Tractions Control (DTC), Elektron. Sperrdifferential, Fahrassistenz-System: Active Guard Plus (Spurhalteassistent, Frontkollisionswarnung), Fahrassistenz-System: Aufmerksamkeits-Assistent, Fahrassistenz-System: Fahrerlebnisschalter, Fahrassistenz-System: Performance Control, Fensterheber elektrisch vorn + hinten, Fußmatten Velours, Harnstofftank (SCR): 20,5 Ltr., Innenausstattung: Interieurleisten Illuminated Berlin, Isofix-Aufnahmen für Kindersitz an Rücksitz, Karosserie: 5-türig, Kopf-Airbag-System hinten, Kopf-Airbag-System vorn, Kraftstofftank: vergrößert, Lenksäule (Lenkrad) mechan. verstellbar, Leuchtweitenregelung, Licht-Paket, LM-Felgen, Motor 2,0 Ltr. - 140 kW 16V Turbodiesel, Park-Distance-Control (PDC) vorn und hinten, Parkbremse elektrisch, Personalisierungssystem (Personal Profile), Reifendruck-Kontrollsystem, Schadstoffarm nach Abgasnorm Euro 6d, Scheibenwaschdüsen heizbar, Scheinwerfer LED, Seitenairbag vorn, Service-System: ConnectedDrive Services, Service-System: Intelligenter Notruf inkl. TeleServices, Sitz vorn rechts mechanisch höhenverstellbar, Sitzbezug / Polsterung: Stoff Sensatec, Sport Line, Sportsitze vorn, Start-Stop-Knopf, Start/Stop-Anlage (Funktion), Warndreieck, Wärmeschutzverglasung getönt

* Weitere Informationen zum offiziellen Kraftstoffverbrauch und zu den offiziellen spezifischen CO₂-Emissionen und gegebenenfalls zum Stromverbrauch neuer PKW können dem Leitfaden über den offiziellen Kraftstoffverbrauch, die offiziellen spezifischen CO₂-Emissionen und den offiziellen Stromverbrauch neuer PKW entnommen werden, der an allen Verkaufsstellen und bei der "Deutschen Automobil Treuhand GmbH" unentgeltlich erhältlich ist unter www.dat.de.

www.maier-glonn.de
Telefon: 08093 9046-0

Autohaus
MaierGlonn
Autorisierte Vertragswerkstatt
für Ihren **BMW** und **MINI**

AUSSTATTUNG

Allradantrieb
Leichtmetallfelgen
Zentralverriegelung
Elektr. Fensterheber
Elektr. Wegfahrsperre
Servolenkung
ABS
ESP
Navigationssystem
Scheckheftgepflegt
Sitzheizung
Partikelfilter
Garantie
Regensensor
Sportsitze
Elektr. Seitenspiegel
Bluetooth
Isofix
Nebelscheinwerfer
Traktionskontrolle
Nichtraucher-Fahrzeug
Start/Stopp-Automatik
Schlüssellose Zentralverriegelung
Alarmanlage
Armlehne
Lederlenkrad
Lordosenstütze
Notrufsystem
Reifendruckkontrolle
Sprachsteuerung
Fernlichtassistent
Sommerreifen
WLAN / Wifi Hotspot
Innenspiegel autom. abblendend
Einparkhilfe

ENERGIE & UMWELT

Kraftstoffverbr. komb.*: 4.8 l/100km

Kraftstoffverbr. innerorts.*: 5.4 l/100km

Kraftstoffverbr. außerorts.*: 4.4 l/100km

CO2-Emissionen komb.*: 126 l/100km

* Weitere Informationen zum offiziellen Kraftstoffverbrauch und zu den offiziellen spezifischen CO₂-Emissionen und gegebenenfalls zum Stromverbrauch neuer PKW können dem Leitfaden über den offiziellen Kraftstoffverbrauch, die offiziellen spezifischen CO₂-Emissionen und den offiziellen Stromverbrauch neuer PKW entnommen werden, der an allen Verkaufsstellen und bei der "Deutschen Automobil Treuhand GmbH" unentgeltlich erhältlich ist unter www.dat.de.

Du kannst deine Zustimmung jederzeit widerrufen, indem du den den Button „Zustimmung widerrufen“ klickst.Cookies widerrufen