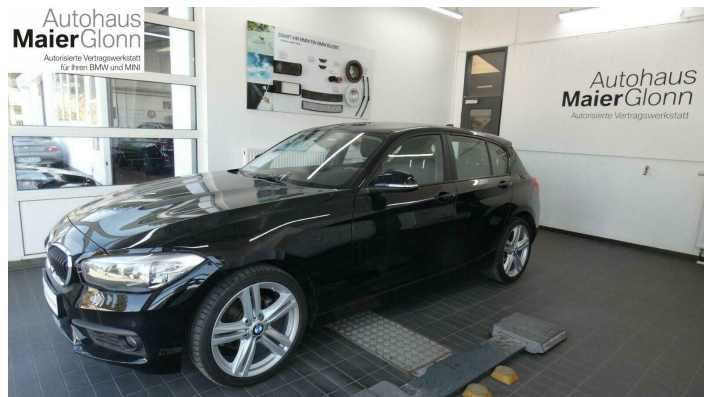


BMW 118i 5-Türer

<https://www.maier-glonn.de/fahrzeuge/bmw-118i-5-tuerer/>



PREIS:	18.950 € Inkl. 19% USt.
FAHRZEUGTYP:	Kleinwagen
EZ:	12/2018
HERSTELLER:	BMW
KILOMETERSTAND:	15.400 km
GETRIEBE:	Schaltgetriebe
KRAFTSTOFF:	Benzin
LEISTUNG:	100 KW / 136 PS
HUBRAUM:	1499 cm ³
AUSSENFARBE:	Schwarz
INNENFARBE:	
TÜREN:	4/5
ANZAHL SITZE:	5
AIRBAG:	Front-, Seiten- und weitere Airbags
UMWELTPLAKETTE:	4 (Grün)

FAHRZEUGBESCHREIBUNG

Sonderausstattung:

LM-Felgen 7x16 (V-Speiche 378), Park-Distance-Control (PDC) vorn und hinten, Sitzheizung vorn

Weitere Ausstattung:

Ablage-Paket, Advantage, Airbag Beifahrerseite abschaltbar, Airbag Fahrer-/Beifahrerseite, Aktive Differential Bremse (ADB), Anhänger-Stabilisierungs-Programm (ASL), Audiosystem BMW Professional (Radio/CD-Player MP3-fähig), Außenspiegel elektr. verstell- und heizbar, Außenspiegel Wagenfarbe, Blinkleuchte in Außenspiegel integriert, Bordcomputer, Bremsassistent, Design- und Ausstattungslinie Advantage, Diebstahlsicherung für Räder (Felgenschlösser), Dynamische Bremsleuchte, Dynamische Traktions Control (DTC), Fahrassistenz-System: Anfahr-Assistent, Fahrassistenz-System: Fahrerlebnisschalter, Fensterheber elektrisch hinten, Freisprecheinrichtung Bluetooth mit USB-/Audio-Schnittstelle, Frontscheibe Verbundglas, Fußmatten Velours, Heckleuchten LED, Heckscheibenwischer, Innenausstattung: Interieurleisten Satin-Silber, Isofix-Aufnahmen für Kindersitz an Rücksitz, Karosserie: 5-türig, Klimaautomatik, Kopf-Airbag-System vorn, Kopfstützen hinten klappbar, Lenksäule (Lenkrad) mechan. verstellbar, Modellpflege, Motor 1,5 Ltr. - 100 kW 12V, Multifunktion für Lenkrad, Otto-Partikelfilter (OPF), Park-Distance-Control (PDC), Reifendruck-Kontrollsystem, Rücksitzlehne geteilt/klappbar, Schadstoffarm nach Abgasnorm Euro 6, Schadstoffarm nach Abgasnorm Euro 6d-TEMP, Schaltpunktanzeige, Scheibenwaschdüsen heizbar, Seitenairbag vorn, Service-System: ConnectedDrive Services, Service-System: Intelligenter Notruf inkl. TeleServices, Service-System: Remote Services, Sitzausstattung: 5-Sitzer, Sitzbezug / Polsterung: Stoff Move, Start-Stop-Knopf, Start/Stop-Anlage (Funktion), Steckdose (12V-Anschluß) zusätzlich, Warndreieck, Wärme-/Sonnenschutzverglasung kombiniert (hinten abgedunkelt)

* Weitere Informationen zum offiziellen Kraftstoffverbrauch und zu den offiziellen spezifischen CO₂-Emissionen und gegebenenfalls zum Stromverbrauch neuer PKW können dem Leitfaden über den offiziellen Kraftstoffverbrauch, die offiziellen spezifischen CO₂-Emissionen und den offiziellen Stromverbrauch neuer PKW entnommen werden, der an allen Verkaufsstellen und bei der "Deutschen Automobil Treuhand GmbH" unentgeltlich erhältlich ist unter www.dat.de.

www.maier-glonn.de
Telefon: 08093 9046-0

Autohaus
MaierGlonn
Autorisierte Vertragswerkstatt
für Ihren **BMW** und **MINI**

AUSSTATTUNG

Leichtmetallfelgen
Zentralverriegelung
Elektr. Fensterheber
Elektr. Wegfahrsperrung
Servolenkung
ABS
ESP
Scheckheftgepflegt
Sitzheizung
Regensensor
Elektr. Seitenspiegel
Bordcomputer
CD-Spieler
Freisprecheinrichtung
Multifunktionslenkrad
Isofix
Nebelscheinwerfer
Traktionskontrolle
Start/Stop-Automatik
Armllehne
Lederlenkrad
Einparkhilfe

ENERGIE & UMWELT

Kraftstoffverbr. komb.*: 5.9 l/100km
Kraftstoffverbr. innerorts.*: 7.4 l/100km
Kraftstoffverbr. außerorts.*: 5.0 l/100km
CO₂-Emissionen komb.*: 134.0 l/100km

* Weitere Informationen zum offiziellen Kraftstoffverbrauch und zu den offiziellen spezifischen CO₂-Emissionen und gegebenenfalls zum Stromverbrauch neuer PKW können dem Leitfaden über den offiziellen Kraftstoffverbrauch, die offiziellen spezifischen CO₂-Emissionen und den offiziellen Stromverbrauch neuer PKW entnommen werden, der an allen Verkaufsstellen und bei der "Deutschen Automobil Treuhand GmbH" unentgeltlich erhältlich ist unter www.dat.de.

Du kannst deine Zustimmung jederzeit widerrufen, indem du den den Button „Zustimmung widerrufen“ klickst. Cookies widerrufen